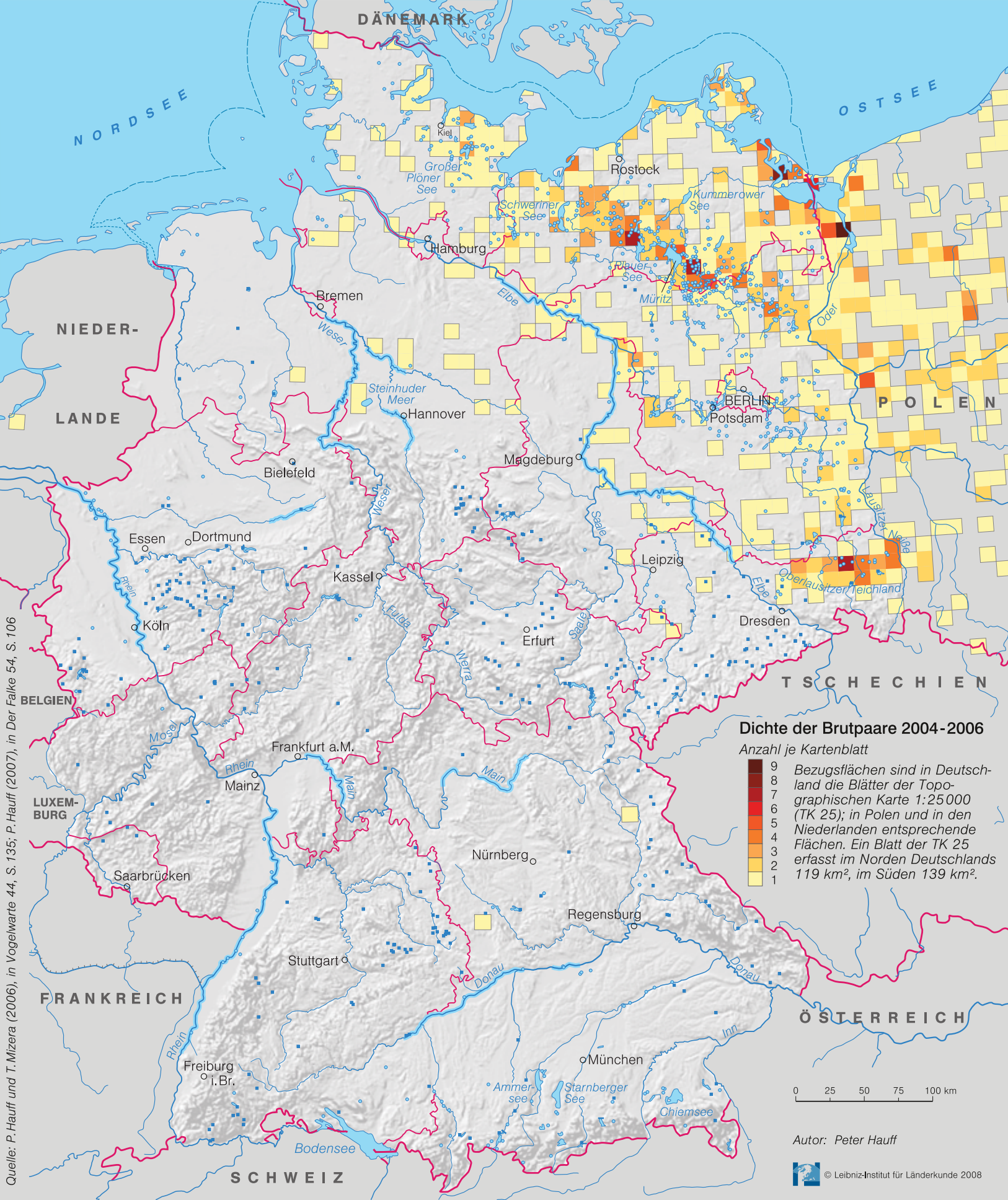


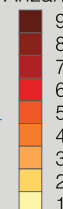
# Seeadler Verbreitung und Dichte



Fotos: © P. Hauff

## Dichte der Brutpaare 2004-2006

Anzahl je Kartenblatt



Bezugsflächen sind in Deutschland die Blätter der Topographischen Karte 1:25000 (TK 25); in Polen und in den Niederlanden entsprechende Flächen. Ein Blatt der TK 25 erfasst im Norden Deutschlands 119 km<sup>2</sup>, im Süden 139 km<sup>2</sup>.

## Gewässer

Seen nach der Fläche



Seen nach der Fläche  
in km<sup>2</sup>  
> 10  
0,5 - 10

• Talsperre/Rückhaltebecken  
— Altwasserarme und Baggerseen in großen Fluss-tälern

— Staatsgrenze  
— Ländergrenze

--- Staatsgrenze im Meer  
--- umstrittene Staatsgrenze  
■ deutsch-niederländisches Grenzgebiet (gem. Ems-Dollart-Vertrag 1960)

0 25 50 75 100 km

Autor: Peter Hauff



© Leibniz-Institut für Länderkunde 2008